

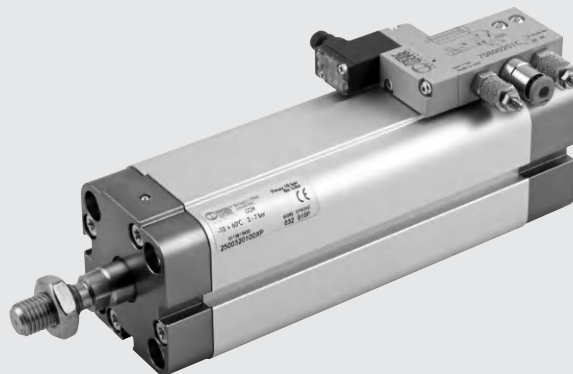
CILINDRO COMPACTO CON INTEGRACIONE DELLA VALVOLA SERIE CCIV

Quante volte ci sarebbe piaciuto avere a disposizione un attuatore pneumatico completo di sistema di comando, in modo che fosse sufficiente collegare un tubo per l'alimentazione dell'aria compressa e un filo elettrico per riuscire a comandare il movimento dello stelo?

CCIV risponde, in modo semplice e diretto, a questa esigenza.

Per comandare un cilindro normale serve un'elettrovalvola, lo spazio necessario ed un sistema per fissare l'elettrovalvola, 3 o 5 raccordi, 3 tubi, eventuali regolatori di flusso, silenzianti sugli scarichi; si tratta 12-14 pezzi da gestire e montare. Con CCIV basta un codice per avere un prodotto montato e collaudato, secondo la filosofia "plug & play".

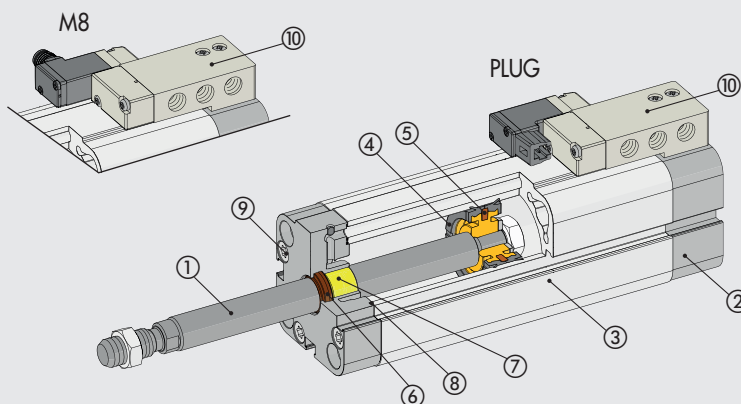
Si tratta di cilindri a doppio effetto derivati dalla serie CMPC, con elettrovalvola a basso assorbimento elettrico. L'elettrovalvola è una 5/2 monostabile, per cui alimentandola elettricamente lo stelo fuoriesce e togliendo l'alimentazione lo stelo rientra. Si può scegliere se avere un prodotto già completo di raccordo automatico per l'alimentazione e silenzianti, fissi o regolabili, sugli scarichi; oppure semplicemente con attacchi filettati delle bocche di alimentazione e scarico.



DATOS TÉCNICOS		Ø 20	Ø 25	Ø 32	Ø 40
Rango de presión	bar			3 ÷ 7	
	MPa			0.3 ÷ 0.7	
	psi			44 ÷ 102	
Temperatura de funcionamiento	°C			-10 ÷ +50	
	°F			14 ÷ 122	
Fluido		Aire no lubricado, si utiliza aire lubricado, la lubricación debe ser continua			
Versiónes		Cilindro a doppio effetto			
		Elettrovalvola 5/2 monostabile; se azionata lo stelo fuoriesce. Connettore tipo plug-in oppure M8			
		Con attacchi filettati M7 oppure completa di raccordo automatico e silenzianti, fissi o regolabili, sugli scarichi			
Imanes para sensores		Sí			
Presión de arranque	bar	0.6	0.6	0.6	0.4
Carrera estándar	mm	de 5 a 50	de 5 a 50	de 5 a 80	de 5 a 80
Carrera max. aconsejable	mm	200	200	300	300
Velocità massima a 6 bar in uscita/rientro	m/s	1.4 / 1.2	1 / 0.8	0.6 / 0.5	0.4 / 0.4
Fuerzas desarrolladas a 6 bar empuje/tracción		Véanse los "Datos técnicos generales" al comienzo del capítulo			
Tensión electropiloto		24VDC ±10%			
Potencia electropiloto	W	0.9			
Duración de la inserción		100% ED			
Operador manual		Monoestable			
Clase de aislamiento		F155			
Grado de protección		Con conettore tipo plug-in: IP51; con conettore M8: IP65			
Instalación		En cualquier posición			
Pesos	carrera = 0 [g]	220	250	295	420
	cada mm de carrera [g]	2.35	2.73	3.17	4.41
Calidad del aire requerida		ISO 8573-1 clase 4-7-3			
Notas de uso		Para evitar saltos a velocidades inferiores a 0.2 m/s, utilizar la versión No stick-slip y aire no lubricado			

COMPONENTES

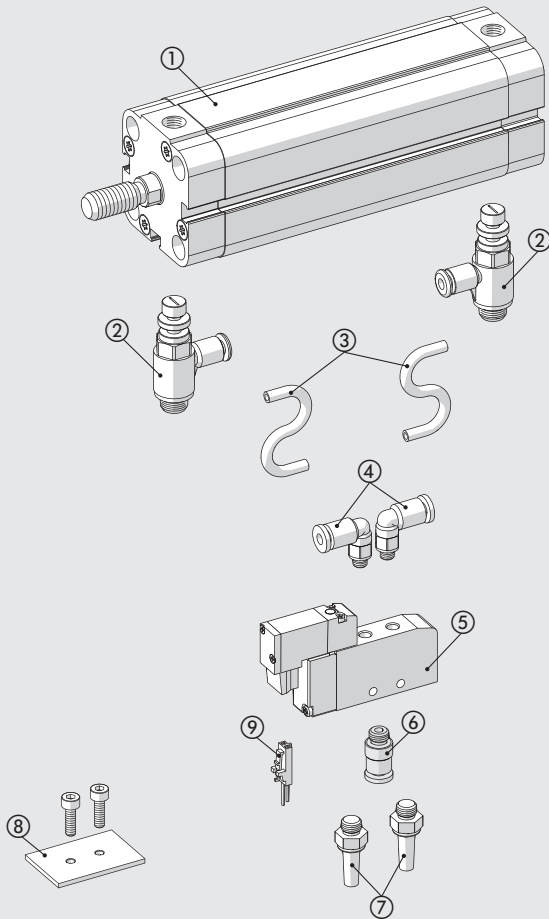
- VÁSTAGO: acero C45 o inoxidable, cromado a espesor
- CABEZA: en aluminio anodizado
- CAMISA: en aluminio perfilado, anodizado y calibrado
- JUNTAS PISTÓN: poliuretano
- MAGNETO: Ø 20 ÷ 32 plastoneodimio; Ø 40 plastoferrita
- JUNTAS VÁSTAGO: poliuretano
- CASQUILLO GUÍA: fleje de acero con recubrimiento de bronce y PTFE
- ANILLOS TOROIDALES ESTÁTICAS: NBR
- TORNILLOS FIJACION: acero cincado
- VÁLVULA: aluminio pintado + tecnopolímero



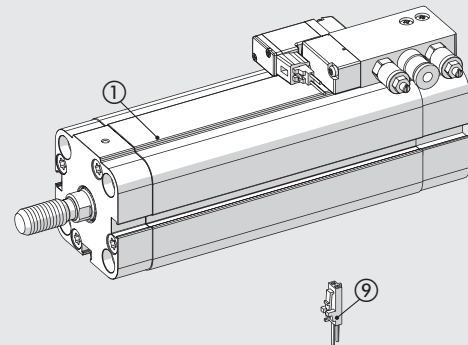


VANTAGGI DELL'INTEGRAZIONE

SOLUZIONE TRADIZIONALE



CCIV



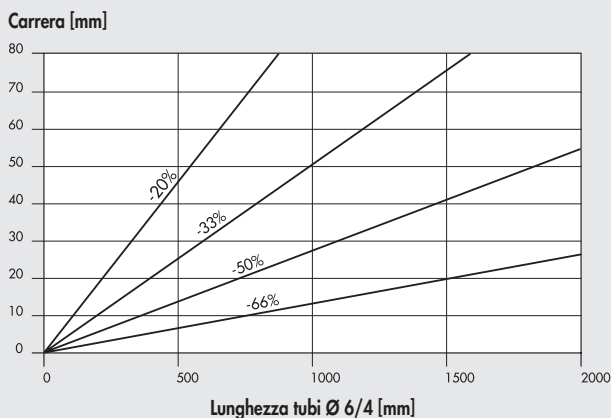
- Ordinare 1 solo codice anziché 10 - 12 codici
- Risparmio di manodopera di montaggio

- | | | |
|-----------------------------------|------------------------|--------------------------------------|
| ① CILINDRO | ④ RACCORDI DI MANDATA | ⑦ SILENZIATORI SULLO SCARICO |
| ② RACCORDI O REGOLATORI DI FLUSSO | ⑤ ELECTROVÁLVULA | ⑧ SISTEMA DI FISSAGGIO DELLA VALVOLA |
| ③ TUBOS | ⑥ RACCORDO IN INGRESSO | ⑨ CONECTOR ELÉCTRICO |

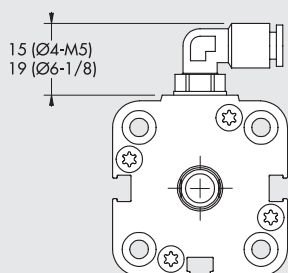
AHORRO ENERGÉTICO

Riduzione del consumo di aria grazie all'eliminazione dei tubi tra valvola e cilindro.

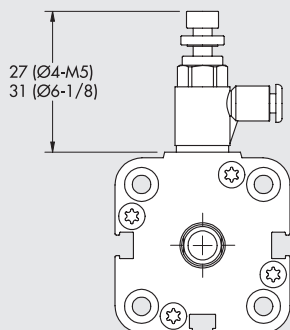
Il diagramma di esempio mostra il risparmio in percentuale di aria per un cilindro Ø 25, in funzione della corsa del cilindro e della lunghezza dei tubi Ø 6/4.



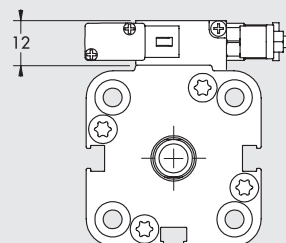
RIDUZIONE DEGLI INGOMBRI



SOLUZIONE TRADIZIONALE CON RACCORDO



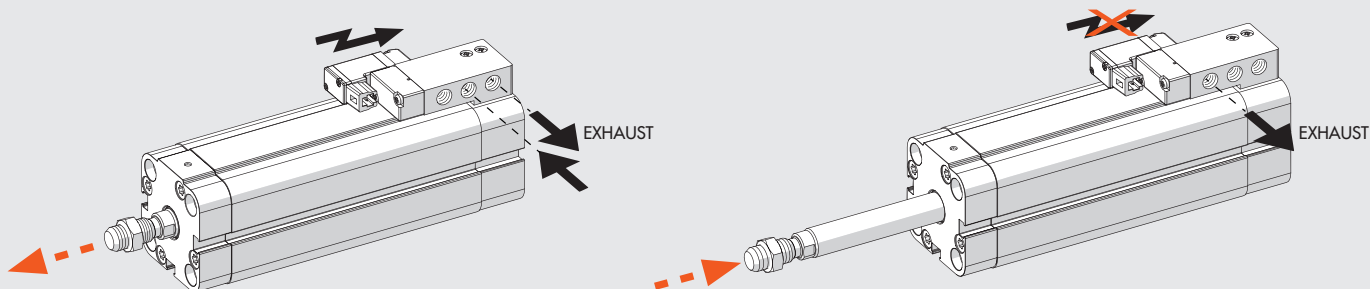
SOLUZIONE TRADIZIONALE CON REGOLATORE DI FLUSSO



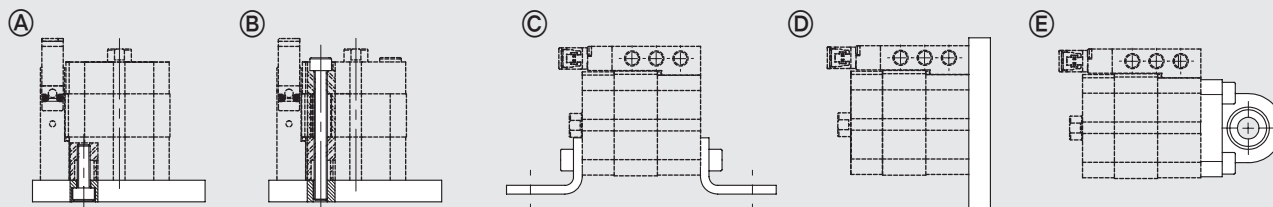
CCIV

FUNCIONAMIENTO

Alimentando elettricamente la valvola lo stelo fuoriesce. Togliendo l'alimentazione elettrica lo stelo rientra.



POSIBILIDADES DE FIJACIÓN

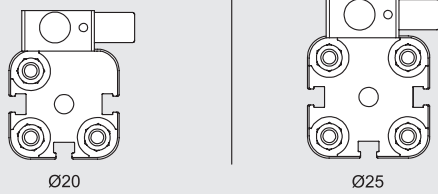


- Ⓐ Fijación a la bancada trámite tornillo pasante, utilizando la rosca presente en las cabezas.
- Ⓑ Fijación directa trámite tornillos pasantes largos o trámite tirantes. En este caso utilizar tornillos o tirantes en material inoxidable amagnético (es. AISI 304).
- Ⓒ Fijación trámite escuadras ; el código de ordenación prevé la suministración de una escuadra y de dos tornillos para la fijación del mismo al cilindro.
- Ⓓ Fijación con una brida montada en la cabeza delantera o trasera; el código de ordenación prevé la suministración de la escuadra y de 4 tornillos para la fijación de la misma al cilindro.
- Ⓔ Fijación trámite charnela con rotula, permite recuperar ligeros desajustes del sistema y de trabajar con un grado de libertad. El código de orden prevé la suministración de la charnela y de 4 tornillos para la fijación de la misma al cilindro.

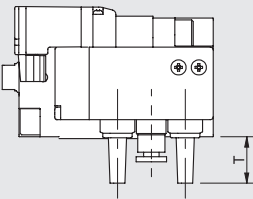


DIMENSIONES

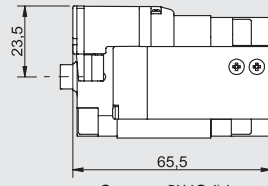
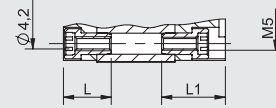
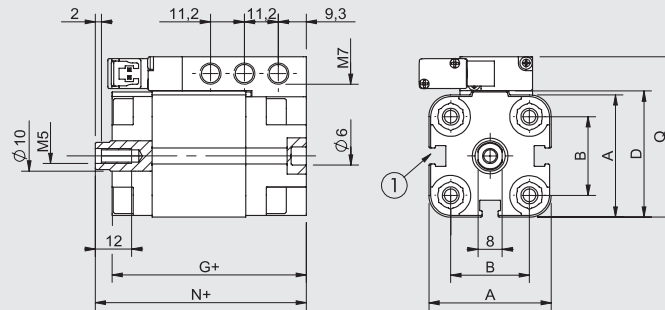
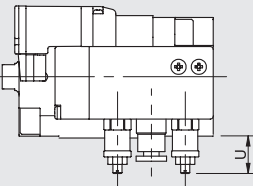
Ø 20 ÷ 25



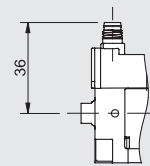
Versión con raccordo + silenciatori



Versión con raccordo + regolatori di scarico silenziati

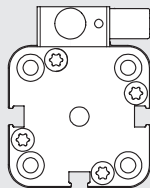


Conector PLUG-IN

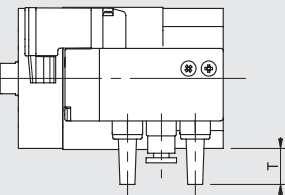


Conector M8

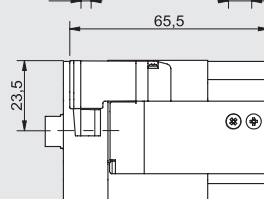
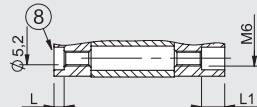
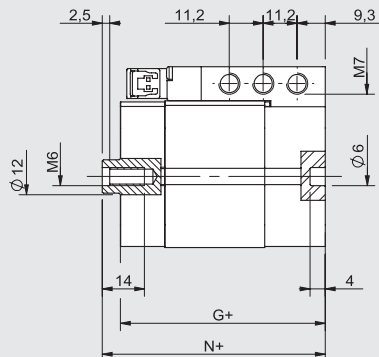
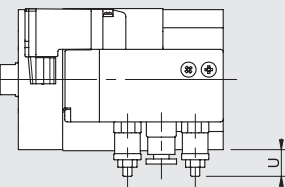
Ø 32 ÷ 40



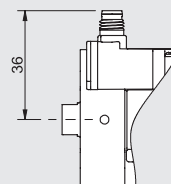
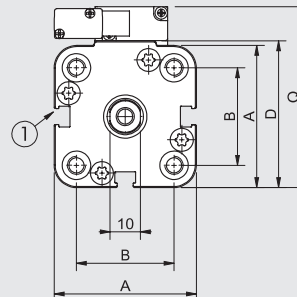
Versión con raccordo + silenciatori



Versión con raccordo + regolatori di scarico silenziati



Conector PLUG-IN



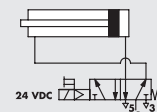
Conector M8

- + = AÑADIR LA CARRERA
- 1 = RANURA PARA SENSOR
- 8 = REBAJE PARA TORNILLO DIN 7984

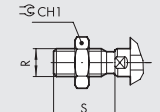
CONECTOR M8



- 1 No utilizado
- 3 0 V (Operacional sólo con polaridad revertida)
- 4 +24V



VÁSTAGO MACHO



Ø	A	ISO	B		D	G	L	N	R	S	S1	L1	Q	T	U
			UNITOP	CH1											
20	36.5	-	22	17	37.5	45.5	18.5	50	M10x1.25	22	4.5	26	49	17	15÷27
25	40.5	-	26	17	41.5	46.5	19	52	M10x1.25	22	5.5	26	53	15	13÷24
32	47	32.5 ^{+0.1} _{-0.4}	32 ^{+0.4} _{-0.1}	17	48.5	50	4	56	M10x1.25	22	6	9.5	60	12	10÷21
40	56	38	42	17	57.5	50.5	4.5	57	M10x1.25	22	6.5	9.5	69	7	5÷17

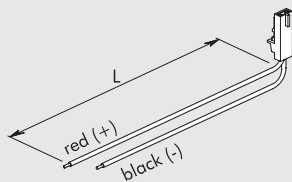
CLAVES DE CODIFICACIÓN

CIL	23	0	0	32	0050	C	P	2	2
TIPOLOGIA				DIÁMETRO	CARRERA	MATERIAL	JUNTAS	CONEXIÓN ELÉCTRICA	ATTACCHI PNEUMATICI
23 Cilindro compacto fijaciones UNITOP vástago macho	0 Doble efecto	0 Magnético	▲ 20	Ø 20 - 25: max 200 mm	■ C Vástago C45 cromado	P Juntas en poliuretano	2 Plug-in	1 Atacchi M7	
24 Cilindro compacto fijaciones UNITOP vástago hembra			S No-magnético						▲ 25
■ 25 Cilindro compacto fijaciones ISO vástago macho			32	Ø 32 - 40: max 300 mm	X Vástago y tuerca inox		M M8	2 Raccordo diritto Ø 4 + silenziatori	
■ 26 Cilindro compacto fijaciones ISO vástago hembra	◆ G No-stick-slip		40					3 Raccordo diritto Ø 4 + regolatori di scarico silenzianti	
								4 Raccordo diritto Ø 6 + silenziatori	
								5 Raccordo diritto Ø 6 + regolatori di scarico silenzianti	

- Sólo para Ø 32 y 40
- ▲ Vástago inoxidable
- ◆ Estándar para Ø 20 y 25

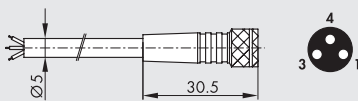
ACCESSORIOS

CONECTOR PLUG-IN



Código	Descripción
W0970512000	Conector plug-in Mach 11 L = 300 mm
W0970512007	Conector plug-in Mach 11 L = 1 m
W0970512002	Conector plug-in Mach 11 L = 2 m

CONECTORES RECTOS CON CABLE M8

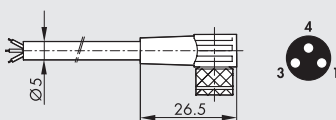


Pin	Color del cable
1	Marrón
3	Azul
4	Negro

Código	Descripción
02400A0100	Conector hembra M8 3 PIN HIGH FLEX CL6 con cable L = 1 m
02400A0250	Conector hembra M8 3 PIN HIGH FLEX CL6 con cable L = 2.5 m
02400A0500	Conector hembra M8 3 PIN HIGH FLEX CL6 con cable L = 5 m
02400A1000	Conector hembra M8 3 PIN HIGH FLEX CL6 con cable L = 10 m

Cable de colocación móvil, clase 6 según IEC 60228

CONECTORES DE 90° CON CABLE M8



Pin	Color del cable
1	Marrón
3	Azul
4	Negro

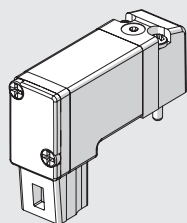
Código	Descripción
02400B0100	Conector hembra M8 3 PIN 90° HIGH FLEX CL6 con cable L = 1 m
02400B0250	Conector hembra M8 3 PIN 90° HIGH FLEX CL6 con cable L = 2.5 m
02400B0500	Conector hembra M8 3 PIN 90° HIGH FLEX CL6 con cable L = 5 m
02400B1000	Conector hembra M8 3 PIN 90° HIGH FLEX CL6 con cable L = 10 m

Cable de colocación móvil, clase 6 según IEC 60228



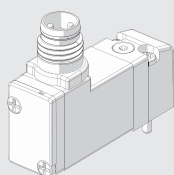
RECAMBIOS

PILOTO PLUG-IN



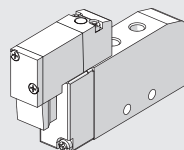
Código	Descripción
722113541100	PLT-10 3/2 NC 0.8W 24VDC LED plug-in con manual

PILOTO M8



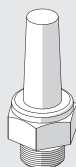
Código	Descripción
7222M3541100	PLT-10 3/2 NC 0.8W 24VDC LED M8 con manual

VALVOLA CCIV 5/2 ELETTRONEUMATICA MONOSTABILE 24 VDC



Símbolo	Código	Referencia	Peso [g]
	70800201C2	MSV 15 SOS OO 24VDC PLUG-IN	43.3
	70800201CM	MSV 15 SOS OO 24VDC M8	43.3

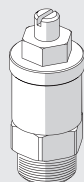
SILENCIADOR MW SE



Código	Descripción
W0970530020	Silenciador MW SE M7

Para datos técnicos generales, véase el capítulo E5

REGULADOR DE DESCARGA SILENCIADO MW SVL



Código	Descripción
W0970520009	Regulador de descarga silenciado SVL MW M7

Para datos técnicos generales, véase el capítulo E5

NOTAS

Per altri ricambi, quali guarnizioni e magneti, vedere pag. A1.125

ACTUADORES

CILINDRO COMPATTO CON INTEGRAZIONE DELLA VALVOLA, SERIE CCIV